

FSMA High-Power-Stecker FSMA High-Power-Connector

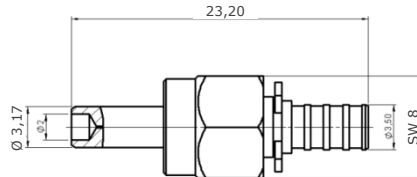
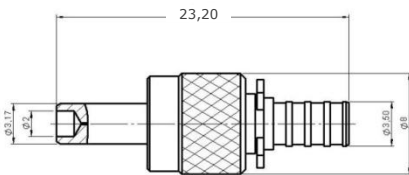
Merkmale

- Einteiliger FSMA mit Sicherungsring
- Höchste Qualität
- Einfache Konfektion
- Hohe Temperaturbeständigkeit
- Freistehende Faser
- Bessere Wärmeableitung

Features

- One piece FSMA with retaining ring
- Highest quality
- Easy to terminate
- High temperature resistance
- Freestanding fiber
- Better heat transmission

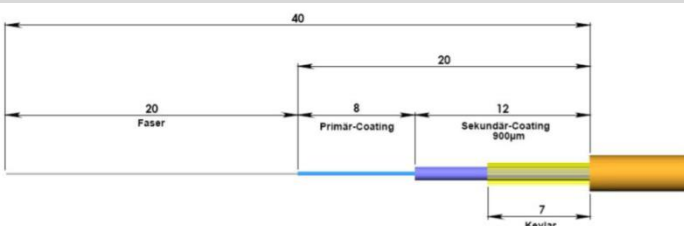
Abmessungen Dimensions



Technische Daten Technical Data

| Artikel-Nr. Part number | F5R1-Mxxx*-035L-KU | F5S1-Mxxx*-035L-KU |
|--|---|---------------------------------------|
| Bezeichnung Description | High-Power | |
| Gehäusematerial Housing material | Metall/ Links-Rechtsrändel metal/ left-right knurl | Metall/ Sechskant metal/ hexagonal |
| Ferrulen-Ø Ferrule Ø | 3,17 mm | |
| Ferrulen-Bohrungs-Ø Ferrule hole Ø | 128 µm – 1650 µm (andere Größen auf Anfrage) (other diameter upon request) | |
| Ferrulen-Material Ferrule material | Kupferferrule copper ferrule | |
| Steckzyklen Mating cycles | 500 | |
| Betriebstemperatur Operating temperature | -40 °C – +85 °C | |
| Lagertemperatur Storage temperature | -40 °C – +90 °C | |
| Anschluss für Kabel-Ø Cable Ø | 3,5 mm | |
| Zugentlastung** Cable retention** | ≥ 150 N | |
| Anmerkungen: *Bohrungsdurchmesser **Abhängig vom Kabel Notes: *Hole diameter **Depends on cable | | |

Absetzmaße Stripping length



F5R1-Mxxx*-035L-KU



F5S1-Mxxx*-035L-KU

Anwendungen

- Lasereinkopplung
- Vorwiegend für Sensor-, Geräte- und Medizintechnik

Use

- Laser coupling
- Predominantly sensor-, equipment- and medical technology