

LC-Stecker mit Metallferrule LC-Connector with metal ferrule for special cables

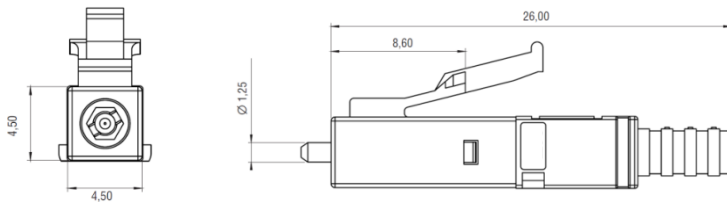
Merkmale

- Small Form Factor (SFF) Stecker
- 1,25 mm Ferrule, axial gefedert
- Ein Steckertyp für Simplex/ Duplex sowie die Konfektion von Kabeln und Fasern unterschiedlicher Durchmesser (EUROMICRON Steckerkonzept)
- Push-Pull Latched mit Verdrehsicherung
- Hohe mechanische Belastbarkeit

Features

- Small Form Factor (SFF) connector
- 1.25 mm ferrule, axial spring loaded
- One connector type for Simplex/ Duplex and different cables/ fibers (EUROMICRON connector concept)
- Latched Push-Pull locking
- High mechanical loaded ability

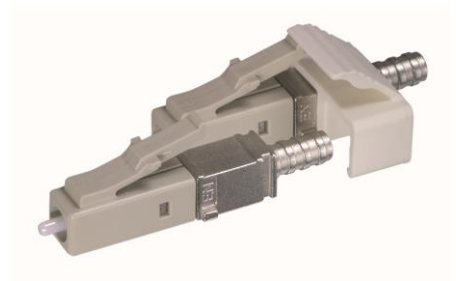
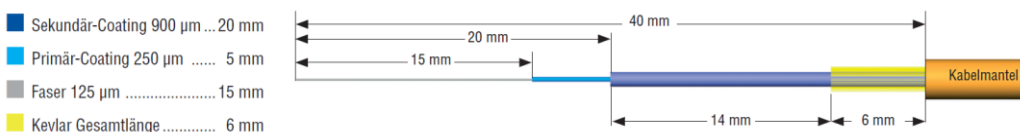
Abmessungen Dimensions



Technische Daten Technical Data

Artikel-Nr. Part number	LC01-Mxxx*-030M
Bezeichnung Description	Multimode
Gehäusematerial Housing material	Kunststoff / beige plastic / beige
Typische Dämpfung* IL / RL Typical loss* IL / RL	abhängig von Bohrungs-Ø, Faser und Verarbeitung depends on hole Ø, cable and termination
Ferrulen-Bohrungs-Ø Ferrule hole Ø	50 – 1000 µm
Ferrulen-Material Ferrule material	Arcap AP1D
Ferrulen-Stirnflächengeometrie Ferrule surface	plan nach Politur flat after polishing
Steckzyklen Mating cycles	500
Betriebstemperatur Operating temperature	-40 °C – +85 °C
Lagertemperatur Storage temperature	-40 °C – +90 °C
Anschluss für Kabel-Ø Cable Ø	0,9 mm – 3,0 mm
Zugentlastung** Cable retention**	≥ 100 N
Anmerkungen: * Bohrungsdurchmesser ** Abhängig vom Kabel Notes: * Hole diameter ** Depends on cable	

Absetzmaße Stripping length



Anwendungen

- Industrie
- Gerätetechnik

Use

- Industry
- Equipment technology